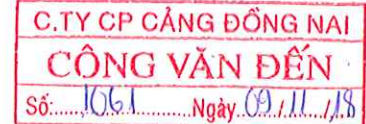


THÔNG BÁO HÀNG HẢI
Về độ sâu khu nước trước cầu cảng số 3 (Cầu cảng B3-15.000DWT)-
Khu Cảng Gò Dầu B

VTU – 35 – 2018.

Vùng biển: Tỉnh Bà Rịa - Vũng Tàu.

Tên luồng: Luồng hàng hải Vũng Tàu - Thị Vải.



Căn cứ đơn đề nghị số 1011/CĐN-KTCT ngày 31/10/2018 của Công ty CP cảng Đồng Nai về việc đề nghị Công bố thông báo hàng hải độ sâu khu nước trước cầu cảng số 3 (Cầu cảng B3-15.000DWT) khu cảng Gò Dầu B tại xã Phước Thái, huyện Long Thành, tỉnh Đồng Nai,

Thừa uỷ quyền của Bộ trưởng Bộ Giao thông vận tải, Tổng công ty Bảo đảm an toàn hàng hải miền Nam thông báo:

1. Trong phạm vi khảo sát khu nước trước cầu cảng số 3 (Cầu cảng B3-15.000DWT), được giới hạn bởi các điểm có tọa độ như sau:

Tên điểm	Hệ VN-2000		Hệ WGS-84	
	Vĩ độ (φ)	Kinh độ (λ)	Vĩ độ (φ)	Kinh độ (λ)
X1	10 ⁰ 39'02,2" N	107 ⁰ 00'46,0" E	10 ⁰ 38'58,6" N	107 ⁰ 00'52,5" E
X2	10 ⁰ 38'55,4" N	107 ⁰ 00'46,0" E	10 ⁰ 38'51,7" N	107 ⁰ 00'52,4" E
X3	10 ⁰ 38'55,4" N	107 ⁰ 00'44,7" E	10 ⁰ 38'51,7" N	107 ⁰ 00'51,1" E
X4	10 ⁰ 39'03,0" N	107 ⁰ 00'44,7" E	10 ⁰ 38'59,3" N	107 ⁰ 00'51,1" E

- Độ sâu nhỏ nhất bằng mét tính từ mực nước số "0" Hải đồ đạt 10,3m.

2. Trong phạm vi khảo sát khu nước tiếp giáp với khu nước trước cầu cảng số 3 và biên luồng, được giới hạn bởi các điểm có tọa độ như sau:

Tên điểm	Hệ VN-2000		Hệ WGS-84	
	Vĩ độ (φ)	Kinh độ (λ)	Vĩ độ (φ)	Kinh độ (λ)
X4	10 ⁰ 38'55,4" N	107 ⁰ 00'44,7" E	10 ⁰ 38'51,7" N	107 ⁰ 00'51,1" E
X3	10 ⁰ 39'03,0" N	107 ⁰ 00'44,7" E	10 ⁰ 38'59,3" N	107 ⁰ 00'51,1" E
A3	10 ⁰ 38'55,4" N	107 ⁰ 00'41,9" E	10 ⁰ 38'51,7" N	107 ⁰ 00'48,4" E
A4	10 ⁰ 38'56,3" N	107 ⁰ 00'42,0" E	10 ⁰ 38'52,7" N	107 ⁰ 00'48,5" E
A5	10 ⁰ 39'01,2" N	107 ⁰ 00'42,9" E	10 ⁰ 38'57,5" N	107 ⁰ 00'49,4" E
A6	10 ⁰ 39'03,6" N	107 ⁰ 00'43,7" E	10 ⁰ 38'59,9" N	107 ⁰ 00'50,1" E

- Độ sâu nhỏ nhất bằng mét tính từ mực nước số "0" Hải đồ đạt 17,1m.



Số liệu độ sâu nêu trên căn cứ vào bình đồ độ sâu ký hiệu CDN GDB03_10.2018 tỷ lệ 1/500 do Công ty CP Tư vấn Đầu tư Xây dựng Việt Nam Long đo đạc hoàn thành tháng 10 năm 2018.

Để biết thêm thông tin chi tiết liên hệ với Công ty CP cảng Đồng Nai././.

Nơi nhận:

- Cục Hàng hải Việt Nam;
- Công ty Thông tin điện tử Hàng hải;
- Lãnh đạo Tổng công ty BĐATHH miền Nam;
- website www.vms-south.vn;
- Phòng: KTKH, KT, HTQT & QLHT;
- Lưu VT-VP, P.ATHH_{Dai}.

KT. TỔNG GIÁM ĐỐC
PHÓ TỔNG GIÁM ĐỐC

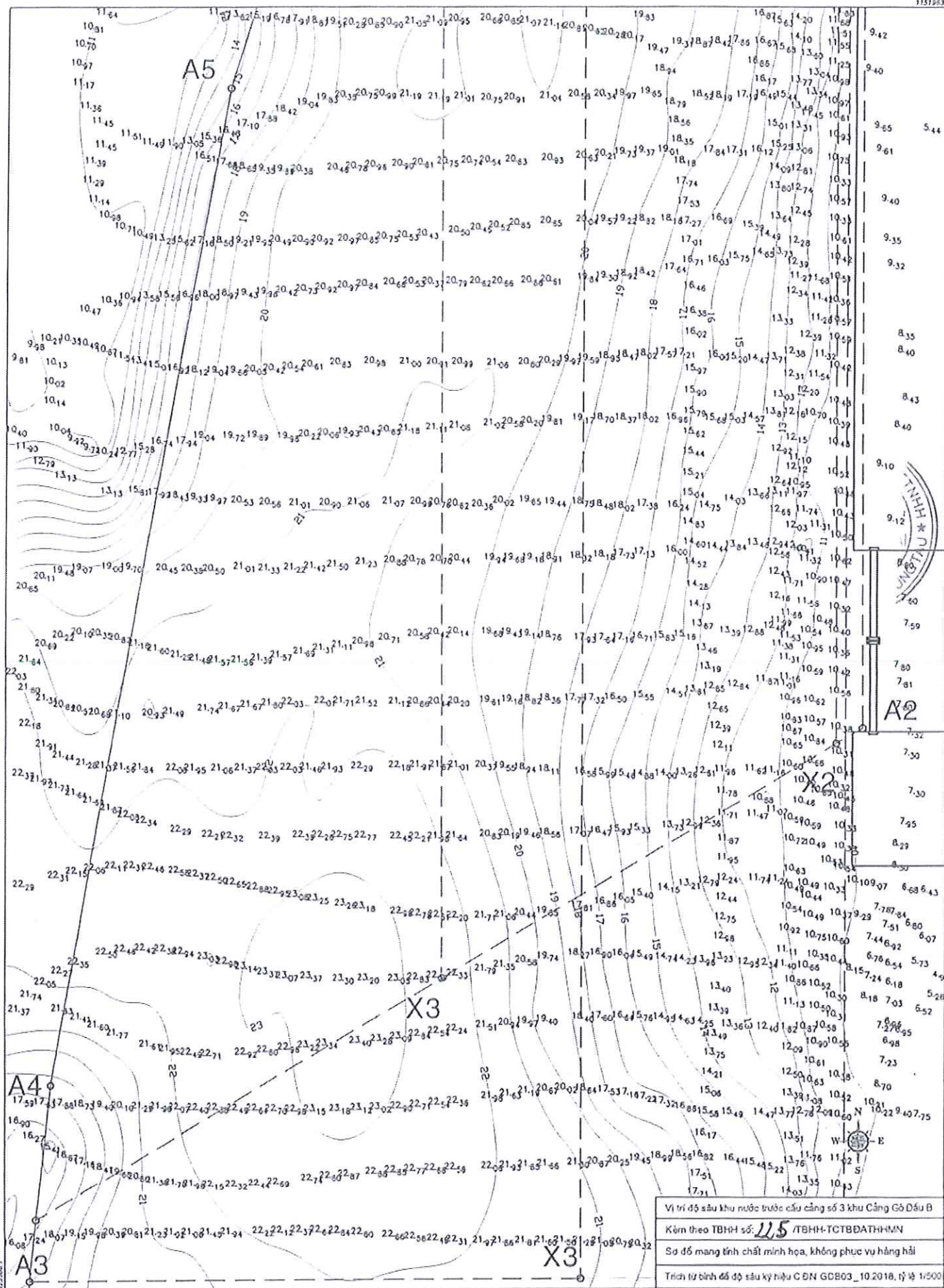

Phạm Tuấn Anh

0107
CÔNG
TY BẢ
AN H
MIỀN
NAM
/T.BÀ

Danh sách nơi nhận kèm theo:

- 1 Bộ Tư lệnh Hải quân
- 2 Cục Đường thủy nội địa Việt Nam
- 3 Chi Cục Đường thủy nội địa phía Nam
- 4 Cục Cảnh sát biển
- 5 Chi Cục đường sông phía Nam
- 6 Tập đoàn Dầu khí Việt Nam
 - XNLD Dầu khí Vietsovpetro (VSP)
 - Tổng Cty Dịch vụ Kỹ thuật Dầu khí (PTSC)
 - Tổng Cty Thăm dò khai thác Dầu khí (PVEP)
 - Tổng Cty Vận tải Dầu khí (PVTrans)
 - Cty CP Vận tải SP Khí quốc tế (Gas shipping)
 - Trung tâm ứng phó sự cố tràn dầu KV miền Nam
- 7 Tập đoàn Xăng dầu Việt Nam
- 8 Tổng Cty Hàng hải Việt Nam
 - Cty Vận tải Biển Đông (BISCO)
 - Cty Vận tải biển Container Vinalines (VCSC)
 - Cty Vận tải biển Vinalines (VLC)
 - Cty CP Hàng hải Đông Đô (Dong Do MARINE)
 - Cty CP Vận tải biển & Hợp tác LĐ Quốc tế (INLACO SAIGON)
 - Công ty CP hàng hải Vinalines Nha Trang
- 9 Đại lý Hàng hải Sài Gòn (Vosa Sài Gòn)
- 10 Đài tiếng nói nhân dân Tp. Hồ Chí Minh
- 11 Đài thông tin Duyên hải Tp. Hồ Chí Minh
- 12 Bộ đội biên phòng tỉnh Bà Rịa – Vũng Tàu
- 13 Công ty Vận tải biển VN (VOSCO)
- 14 Công ty Vận tải biển III (VINASHIP)
- 15 Cty Vận tải và thuê tàu biển VN (Vitranchart)
- 16 Cty Vận tải xăng dầu đường biển
- 17 Cty Vận tải Thủy Bắc
- 18 Cty VT và cung ứng xăng dầu đường thủy I
- 19 Cty Vận tải biển Sài Gòn
- 20 Trường Cao đẳng nghề Hàng hải TP.HCM
- 21 Cảng Sài Gòn
- 22 Trường Đại học GTVT TP.HCM
- 23 Cty Bảo đảm an toàn hàng hải Đông Nam Bộ
- 24 XN Khảo sát hàng hải miền Nam
- 25 XN Tàu dịch vụ dầu khí
- 26 XN Liên doanh dầu khí Việt Xô
- 27 XN Trục Vớt Cứu Hộ Vận Tải I
- 28 Công ty Phương Nam – Bộ Quốc Phòng
- 29 Cảng vụ Hàng hải Vũng Tàu
- 30 Xí nghiệp Hoa tiêu Vũng Tàu
- 31 Đài thông tin Duyên hải Vũng Tàu
- 32 Sở GTVT & Sở NN&PTNN TP.HCM
- 33 Công ty CP cảng Đồng Nai

179C
ĐÀ
NGH
M
RIAT



Vị trí độ sâu khu nước trước cầu cảng số 3 khu Cảng Gò Dầu B
 Kèm theo TBHH số: 25 /TBHH-TCTBĐATHVN
 Sơ đồ mang tính chất minh họa, không phục vụ hàng hải
 Trích từ bình đồ độ sâu kỹ thuật C ĐN GCB03_10.2018, tỷ lệ 1:5000